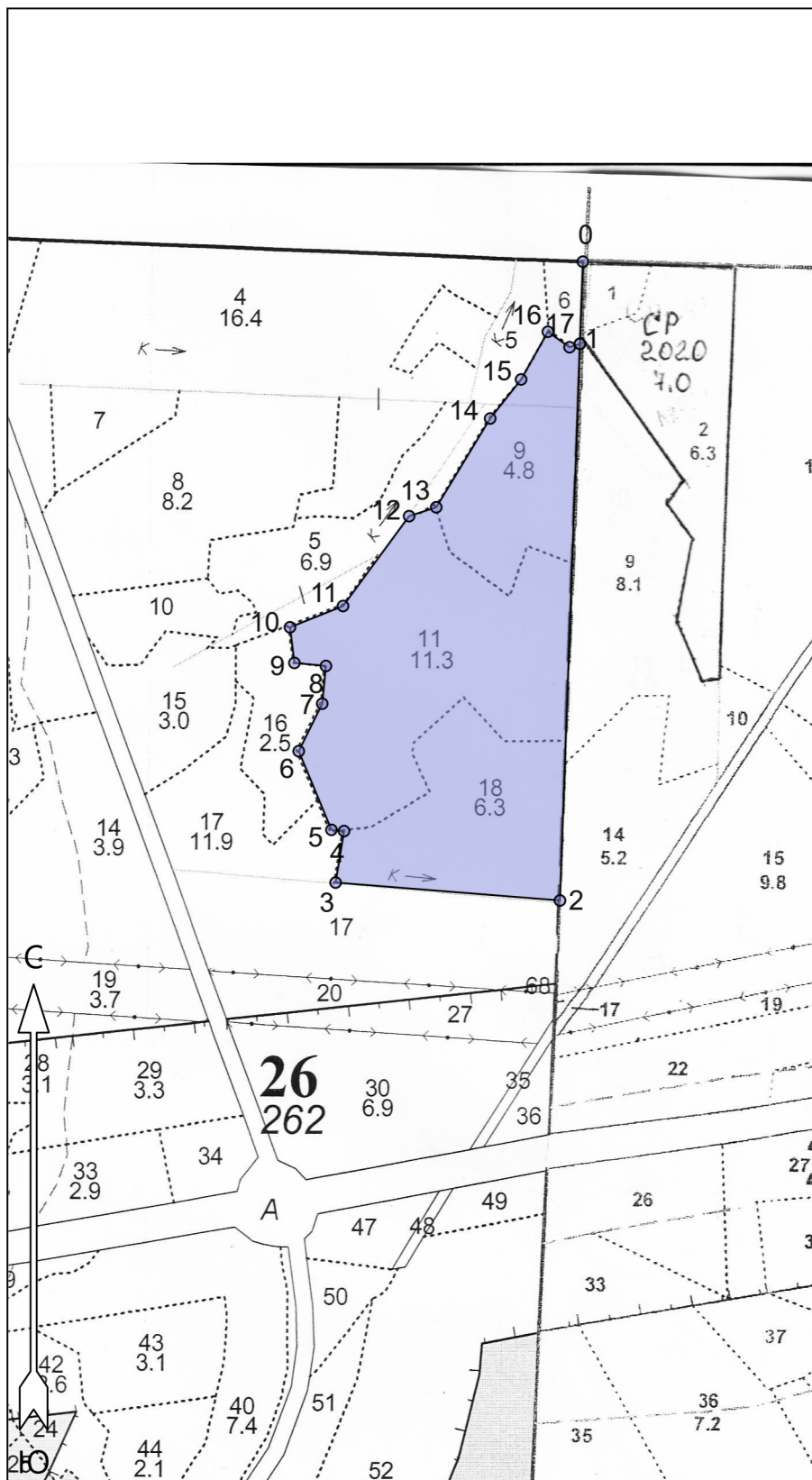


Субъект Российской Федерации: Костромская область
 Лесной район: Южно-таёжный район европейской части Российской Федерации
 Лесничество: Шарьинское
 Участковое лесничество: Шекшемское

Чертеж участка к проекту
искусственного лесовосстановления


№ квартала 26, № выдела 9, 11, 18
 Площадь участка 22.4 га

Масштаб 1 : 10000



Экспликация лесосеки		
Номера точек	Широта	Долгота
Привязка		
0	58.36857	45.20435
Лесосека		
1	58.36748	45.20428
2	58.36015	45.20378
3	58.36038	45.19814
4	58.36106	45.19835
5	58.36108	45.19804
6	58.36212	45.19722
7	58.36274	45.19781
8	58.36324	45.19790
9	58.36328	45.19711
10	58.36375	45.19700
11	58.36403	45.19833
12	58.36521	45.19999
13	58.36533	45.20067
14	58.36650	45.20202
15	58.36701	45.20280
16	58.36764	45.20347
17	58.36744	45.20402

Условные обозначения

 Эксплуатационная площадь

Чертил: главный инженер по л/с ресурсам

подпись

Смирнов Е.Б.
Ф.И.О.